



# Основные изменения в КИМ ЕГЭ в 2016 году

# \* Изменения в КИМ ЕГЭ

| Предмет                         | Характер изменений  |
|---------------------------------|---|
| Литература                      | Изменений нет   |
| Биология                        | Изменений нет   |
| Математика (базовый уровень)    | Изменений нет   |
| Физика                          | Существенных изменений нет  |
| Иностранные языки               | Существенных изменений нет  |
| Информатика и ИКТ               | Изменена последовательность предъявления заданий 1-5                                      |
| Русский язык                    | Уточнены формулировка и критерии задания 25 (сочинение). Максимальный балл увеличен до 57 |
| Математика (профильный уровень) | Исключены 2 задания из части 1. Максимальный балл уменьшился до 32                        |
| История                         | Существенные изменения  |
| Обществознание                  | Существенные изменения  |
| География                       | Существенные изменения  |
| Химия                           | Существенные изменения  |

# \* История. КИМ ЕГЭ-2016

\* Исключены задания с выбором одного верного ответа

\* Общее число заданий уменьшено до 25

\* Часть 1 - структура, исходя из проверяемых умений; задания на соответствие - знание дат, фактов, работа с источниками

\* Часть 2 - изменено одно задание (вместо портрета исторического деятеля - сочинение об одном из периодов истории России)

\* Макс. балл уменьшился до 53

2 Установите соответствие между событиями и годами: к каждой позиции первого столбца подберите соответствующую позицию из второго столбца.

| СОБЫТИЯ                                | ГОДЫ       |
|--|------------|
| А) первое упоминание Москвы в летописи | 1) 988 г.  |
| Б) Карибский кризис                    | 2) 1147 г. |
| В) Бородинская битва                   | 3) 1662 г. |
| Г) Медный бунт                         | 4) 1812 г. |
|  | 5) 1939 г. |
|  | 6) 1962 г. |

Запишите в таблицу выбранные цифры под соответствующими буквами.

Ответ:

| А                    | Б                    | В                    | Г                    |
|----------------------|----------------------|----------------------|----------------------|
| <input type="text"/> | <input type="text"/> | <input type="text"/> | <input type="text"/> |

25 Вам необходимо написать историческое сочинение об ОДНОМ из периодов истории России:

1) 1019–1054 гг.; 2) 1725–1762 гг.; 3) 1917–1922 гг.

В сочинении необходимо:

- указать не менее двух значимых событий (явлений, процессов), относящихся к данному периоду истории;
- назвать две исторические личности, деятельность которых связана с указанными событиями (явлениями, процессами), и, используя знание исторических фактов, охарактеризовать роль названных Вами личностей в этих событиях (явлениях, процессах);
- указать не менее двух причинно-следственных связей, существовавших между событиями (явлениями, процессами) в рамках данного периода истории.

Используя знание исторических фактов и (или) мнений историков, дайте одну оценку значения данного периода для истории России. В ходе изложения необходимо использовать исторические термины, понятия, относящиеся к данному периоду.

# \* Обществознание. КИМ ЕГЭ-2016

\* Исключены задания с выбором одного верного ответа

\* Общее число заданий уменьшено до 29

\* Часть 1 - структура, исходя из проверяемых умений; введены новые формы заданий

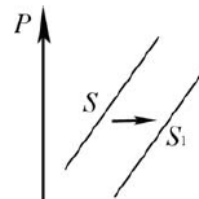
\* Часть 2 - без изменений

\* Макс. балл не изменился

| №              | Требования к уровню подготовки выпускников, проверяемому на ЕГЭ   | Коды проверяемых требований <sup>2</sup> | Коды проверяемых элементов содержания             | Уровень сложности задания | Макс. балл за выполнение задания | Примерное время выполнения задания (мин.) |
|----------------|---|--|---|---------------------------|----------------------------------|---|
| <b>Часть 1</b> |   |  |   |                           |                                  |   |
| 1              | Знать и понимать: биосоциальную сущность человека; основные этапы и факторы социализации личности; место и роль человека в системе общественных | 1.1–1.8                                  | Различное содержание в разных вариантах: 1.1–5.20 | Б                         | 1                                | 2   |

10

На графике изображено изменение предложения легковых автомобилей на потребительском рынке: кривая предложения переместилась из положения  $S$  в положение  $S_1$ . (На графике  $P$  – цена товара;  $Q$  – количество товара.)



Какие из перечисленных факторов могут вызвать такое изменение? они указаны.

- 1) увеличение ко
- 2) снижение возр
- 3) снижение цен
- 4) рост тарифов
- 5) повышение пр

Ответ: \_\_\_\_\_

14

Установите соответствие между функциями и субъектами государственной власти Российской Федерации, которые их исполняют: к каждой позиции, данной в первом столбце, подберите соответствующую позицию из второго столбца.

ФУНКЦИИ

СУБЪЕКТЫ  
ГОСУДАРСТВЕННОЙ  
ВЛАСТИ РФ

- |   |                         |
|---|-------------------------|
| А) утверждение изменения границ между субъектами Российской Федерации           | 1) Президент РФ         |
| Б) управление федеральной собственностью  | 2) Совет Федерации      |
| В) назначение на должность Председателя Центрального банка Российской Федерации | 3) Государственная Дума |
| Г) разработка федерального бюджета  | 4) Правительство РФ     |
| Д) осуществление помилования  |                         |

Запишите в таблицу выбранные цифры под соответствующими буквами.

|        |   |   |   |   |   |
|--------|---|---|---|---|---|
| Ответ: | А | Б | В | Г | Д |
|--------|---|---|---|---|---|

# \* География. КИМ ЕГЭ-2016

\* Исключены задания с выбором одного верного ответа

\* Общее число заданий уменьшено до 34

\* Часть 1 - оставлено 27 заданий, введены новые формы заданий

\* Часть 2 - изменение одного задания (33 и 34)

\* Макс. балл уменьшился до 46

\* Включены карты-приложения

4

Прочитайте приведённый ниже текст, в котором пропущен ряд слов. Выберите из предлагаемого списка слова (словосочетание), которые необходимо вставить на место пропусков.

В рельефе этой части материка почти нет резких колебаний высот, редки землетрясения, отсутствуют действующие вулканы. Здесь много миллионов лет назад вертикальные \_\_\_\_\_ (А) земной коры привели к образованию Бразильского и Гвианского плоскогорий. При этом в земной коре образовались \_\_\_\_\_ (Б), в которые внедрялась \_\_\_\_\_ (В).

Рельеф плоскогорий разнообразен: столовые горы чередуются с холмистыми пространствами, их сменяют невысокие массивы, изрезанные ущельями.

Слова в списке даны в именительном падеже. Каждое слово (словосочетание) может быть использовано только один раз.

Выбирайте последовательно одно слово (словосочетание) за другим, мысленно заполняя каждый пропуск. Обратите внимание на то, что слов (словосочетаний) в списке больше, чем Вам потребуется для заполнения пропусков.

Список слов:

- 1) магма
- 2) движение
- 3) лава
- 4) горная порода
- 5) разлом
- 6) мантия

В данной ниже таблице приведены буквы, обозначающие пропущенные слова. Запишите в таблицу под каждой буквой номер выбранного Вами слова (словосочетания).

Ответ:

| А | Б | В |
|---|---|---|
|   |   |   |

# \* Химия. КИМ ЕГЭ-2016

## Изменен формат заданий:

\* 6, 11, 18 - выбор 2-х или 3-х ответов вместо 1

\* 24, 25 и 26 - расчетные задачи, ответы с округлением

\* 34, 35 - на соответствие, увеличено число проверяемых элементов

\* Макс. балл без изменений

24

Вычислите массу нитрата калия (в граммах), которую следует растворить в 150 г раствора с массовой долей этой соли 10% для получения раствора с массовой долей 12%.

Ответ: \_\_\_\_\_ г (Запишите число с точностью до десятых.)

35

Установите соответствие между реагирующими веществами и углеродсодержащим продуктом, который образуется при взаимодействии этих веществ.

### РЕАГИРУЮЩИЕ ВЕЩЕСТВА

- А) уксусная кислота и карбонат натрия
- Б) муравьиная кислота и гидроксид натрия
- В) муравьиная кислота и гидроксид меди(II) (при нагревании)
- Г) этанол и натрий

### ПРОДУКТ

### ВЗАИМОДЕЙСТВИЯ

- 1) пропионат натрия
- 2) этилат натрия
- 3) формат меди(II)
- 4) формат натрия
- 5) ацетат меди(II)
- 6) углекислый газ

Ответ:

|   |   |   |   |
|---|---|---|---|
| А | Б | В | Г |
|   |   |   |   |